

Fresh Seafoods from Okhotsk Mombetsu

海の幸を人の幸へ

企業説明会資料

 マルカイチ水産株式会社

『本日のコンテンツ』

◆短い時間ですが、

- ① 「 **水産業界について** 」
- ② 「 **会社概要** 」
- ③ 「 **経営理念** 」
- ④ 「 **組織・人事制度・福利厚生** 」
- ⑤ 「 **職種** 」
- ⑥ 「 **募集要項・採用スケジュール** 」

について説明させていただきます。

①-1 水産業とは

 「水産業」とは、水産物を取り扱う業種の総称となります。

水産業にかかわる主な業種には・・・

1. 漁業 2. 水産加工業 3. 養殖業 4. 栽培漁業 5. 倉庫業 6. 運輸業
があります。

弊社は、2. 水産加工業 になります。

食品加工には、「一次加工」・「二次加工」・「三次加工」と加工^{しんど}深度による段階
がありますが、弊社は「一次加工」を中心としています。

加工深度

一次加工会社

(加工原料・精米・酒類・
醤油・漬物・植物油など)

二次加工会社

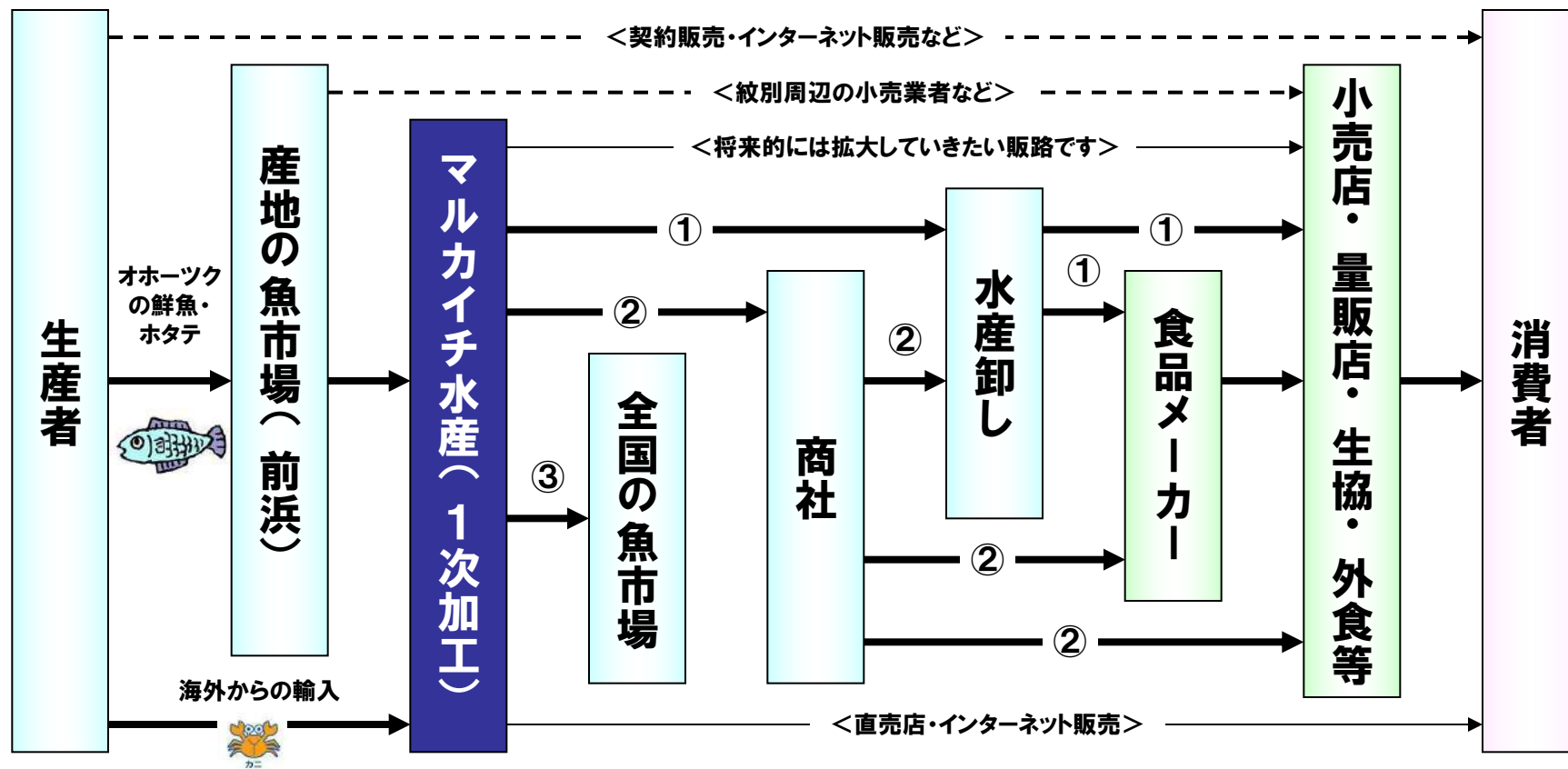
(製パン・製麺・マーガリン・
マヨネーズ・ソースなど)

三次加工会社

(インスタント食品・レトルト食品・
冷凍食品・缶詰・惣菜など)

①-2 水産物の流通のしくみ

 当社のビジネスモデルを前提に、水産物の流通を表現すると・・・



②-1 会社概要

 会社概要は以下のとおりです。

■ 会社名	マルカイチ水産株式会社
■ 代表者	代表取締役 片山 裕一
■ 事業所	【本社】 北海道紋別市新港町2-11-7
■ 創業	昭和47年4月（1972年）
■ 設立	昭和58年3月（1983年）
■ 資本金	2,000万円
■ 従業員数	200名（パート含む）
■ 売上高	81億円（2020年2月決算）
■ 取引銀行	遠軽信用金庫紋別支店、北海道銀行紋別支店、北洋銀行紋別支店 みずほ銀行旭川支店、三菱東京UFJ銀行旭川支社、三井住友銀行札幌支店

②-2 事業内容

- ★ 『国内調達(オホーツク産の魚介類仕入)』
 - 紋別および周辺の漁港で水揚げされる新鮮な魚介類を毎日仕入します。季節毎に旬の魚介類が入荷します。
 - ホタテ貝年間取扱量：約13,000t
- ★ 『法人営業(加工製品の販売)』
 - 当社の中核販路となっており、約60%の売上構成を占めます。
 - 主な取引先は商社・水産卸し会社となります。
- ★ 『8つの工場での製品加工』
 - 企業成長にあわせて工場を新設公道を挟みますが、一帯の区画に工場が配置され効率的に運営されています。
 - HACCP認定工場、ISO22000取得
- ★ 『海外取引(魚介類の海外調達・販売)』
 - 韓国、中国、ロシアなどの海外の商社と直接交渉し、良質な魚介類の買付、販売を行っております。
 - 年間取扱量：約1,400t
- ★ 『全国の魚市場での委託販売』
 - オホーツク産の新鮮な魚介類を全国の食卓のお届けするために、他社に先駆けて全国魚市場での委託販売を開始
- ★ 『直売店・炉端焼・インターネットによる販売』
 - 直売店・炉端焼店およびインターネット販売により、一般消費者向けのビジネスも展開しています。

③-1 経営理念

海の幸を人の幸へ

【 経営方針 】

- 1 経営とは時代の変化に対応して永遠の成長を目指す。
- 2 社員の士気、活動力を結集し成長を目指す。

【 経営目的 】

- 1 社員の生き甲斐と充実した人生を築くため。
- 2 地域社会に貢献するため。

③-2 経営ビジョン



【売上高】

1 2022年中期ビジョン、売上高100億円の達成

【商品拡大】

**2 日本全国に水揚げされる魚種を取り扱う
世界各国から輸入される魚種を取り扱う
養殖事業への参入
2次・最終加工事業の拡大**

【販路拡大】

3 海外への販路を拡大する(輸出)

③-3 地域貢献・環境への取組



地元オホーツクの発展に貢献できる企業でありたいと願っています。



【 紋別港の流氷 】

豊かな恵みを提供してくれるオホーツク海。

このきれいな海を将来の子供達に残すという理念のもと、当社は『オゾン殺菌装置』や『最新の汚水処理設備』の設置、『廃材の再利用(ホタテ貝殻)』を行うなど、

環境循環型

の工場を目指しています。



【 紋別市内小学校の社会科見学 】

毎年、市内小学校の社会科見学に協力しています。ホタテ工場やカニ工場などを案内し、工場社員が作業内容を説明します。

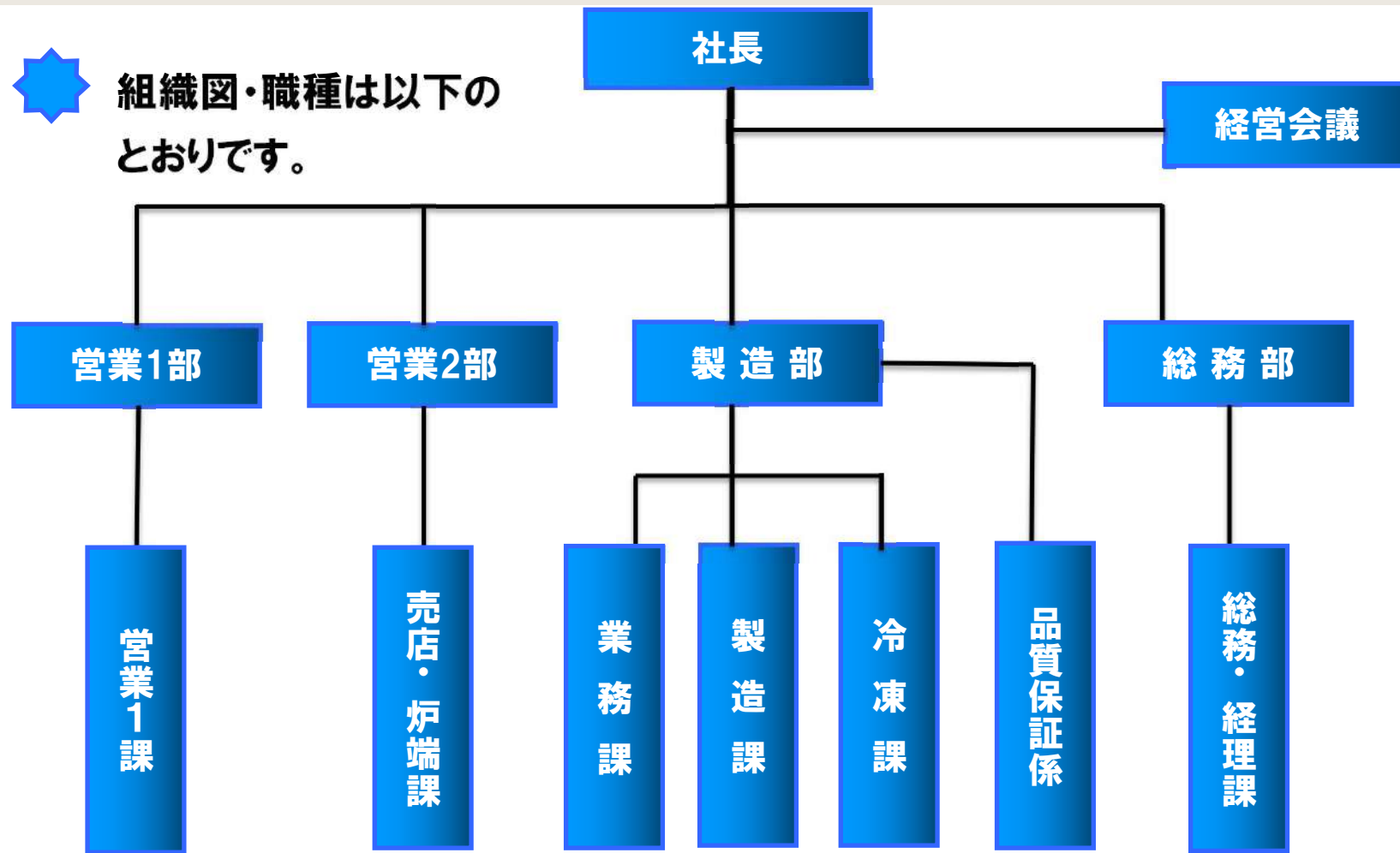
地元の水産物に興味を持ってもらうことで、食育や地域理解を深める一助となればと社員一同願っております。



④-1 組織図



組織図・職種は以下のとおりです。



④-2 職種の概要

- 営業1部 外販全般、仕入全般、得意先管理、年間売上高管理

- 営業2部 直売店・炉端店運営、小売全般

- 製造部 製品加工全般、在庫管理、品質保証管理全般、
工場設備管理、

- 総務部 人事・勤怠・給与管理全般、経理全般、財務全般、
庶務業務全般、社内設備管理、外国人技能実習生管理、

⑤-1 営業部の仕事①

■営業1課

水産物のスペシャリストとして、仕入・加工・販売に携わります。

具体的には、市場担当者やバイヤーへの提案や工場担当者と連携して、お客様の要望に応じていきます。

水産物の加工・取扱い方法などについて学んで頂くために、入社後6ヶ月～1年程度は実際に加工工場での実務研修があります。

一通りの知識を学んだ後、担当顧客と予算を持ち、生産部門とやりとりをしながら、商品の内容や価格、納期等について提案営業を行います。

お客様のニーズをしっかりと把握するコミュニケーション能力が求められる仕事です。

⑤-2 営業部の仕事②

■営業2課

水産物や資材の輸出入業務全般を担当します。外国語の高い運用スキルが求められます。

○主な業務

- ・海外取引先との連絡・情報交換・通訳等(ロシア語)

直接の会話だけではなく、電話、ファックス、メールなども使う

- ・通関業務(税関への書類作成等)

- ・支払準備

- ・資材発注手配(入船した船向け)

網、燃料、梱包資材、食料、日用品など多岐にわたる

- ・営業や製造と協力して、水産物の搬入手配(各種連絡、検品、搬入)

⑤-3 製造部の仕事

■製造課

入荷した水産物原料を製品に仕上げる部門です。

営業部門からの要請(製品規格、数量など)を受け、製造します。実際に製造作業を行うのはパートの従業員です。その従業員の教育・管理と、原料・製品の管理・チェックが主な業務です。

特に製造部門は、いかに経費をかけずに良い製品を多く作ることが最大の目標ですので、光熱費や人件費、資材の無駄や製造ロスに特に気を使います。

原料の加工・取扱い方法など、営業と同じく、多くの知識が必要になります。

また、工場での事故防止に努めたり、製品安全性を守るために菌の発生しない衛生的で安全な工場管理も求められます。

⑤-4 総務部の仕事

■総務部

事務処理全般を担当します。

また、一般小売の対応も担当します。

○主な業務

- ・経費管理・支払、口座預金管理、決算処理
- ・人事労務、勤怠・給与管理
- ・一般小売対応
- ・電話対応、広報窓口
- ・その他庶務、雑務

⑤-5 理想の人物像

- コツコツと地道に努力することをいとわない方
- 責任感の強い方
- 食品に興味のある方
- 地域貢献や地域活性に興味のある方

上記の様な方を、将来の会社の幹部候補として採用し、共に働き、共に成長していきたいと考えております。

⑥-1 人事制度

評価制度 (人事考課)

年1回、3月に実施します。
『業績目標』と『行動目標』で構成され、業績目標については年初に本人が設定します。目標面談(年初)・評価後面談(期末)による適正評価を実施しています。

等級制度

職階制度(役職手当)と職能資格制度(能力給)の併用制度となっています。昇進(役職)と昇格(等級)は人事考課により決定されます。

賃金制度

『月給制』です。基本給・各種手当などの生活保障と、役職手当・職能給・残業の業務対価で構成されています。

⑥-2 福利厚生

法定福利

各種社会保険
年次有給休暇

互助会

冠婚葬祭の際には、互助会からの慶弔見舞金があります。

社員寮

家賃無料で、市内のワンルームに住むことができます(リフォーム済み)。

MVP賞 提案賞

1年間を通して活躍された方や、提案をしてくれた社員を表彰します。(表彰金あり)

永年勤続表彰

勤続10年・20年・30年・40年には、表彰金とリフレッシュ休暇をお渡しします。

個人型確定拠出年金補助 海外旅行積立・補助


上記の金融商品や、社員旅行(海外)の積立の補助をします。

⑥-3 募集要項

 主な雇用条件は下記のとおりです。(※一例)

■ 勤務地	本社（北海道紋別市）
■ 勤務時間	8:00～17:30（休憩90分、実働8時間）
■ 給与	大卒基本給：172,000円
■ 諸手当	営業手当：10,000円～ ※営業1課 営業達成手当：10,000円～ ※営業1課 品質手当：5,000円～ ※製造1課 特殊手当：10,000円～ ※製造1課 住宅手当：10,000円～ 通勤手当：5,000円～ 単身赴任手当：15,000円～ 家族手当：配偶者10,000円、第1子5,000円、 第2子3,000円、第3子より2,500円 ※被扶養者の場合のみ
■ 給与改定	年1回（4月）※人事考課に基づき決定
■ 賞与	年2回（7月・12月）※人事考課に基づき決定・年間約4ヶ月分
■ 休日休暇	年間106日、月平均8日休み ※年単位変形労働

⑥-4 採用スケジュール

 選考までのスケジュール。(以下の流れで選考を進めます)

Step1

会社説明会

Step2

書類応募／書類選考

Step3

面接案内送信／面接日程調整

Step4


面接／筆記試験／本社・工場案内

Step5

内定通知

現在の予定としては、面接は1~2回です。

⑥-5 応募方法

 郵送にて以下の書類を送付して下さい。
随時受付しております。

- 履歴書＋自己PR文（書式は自由です）
- 成績証明書
- 卒業見込証明書

【送付先】

〒094-0012

北海道紋別市新港町2丁目11-7

マルカイチ水産株式会社 総務部 宛

 **本日は誠にありがとうございました。**